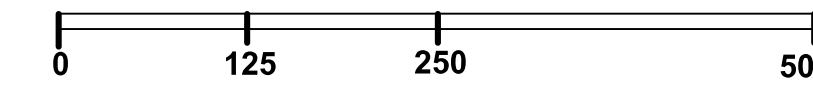


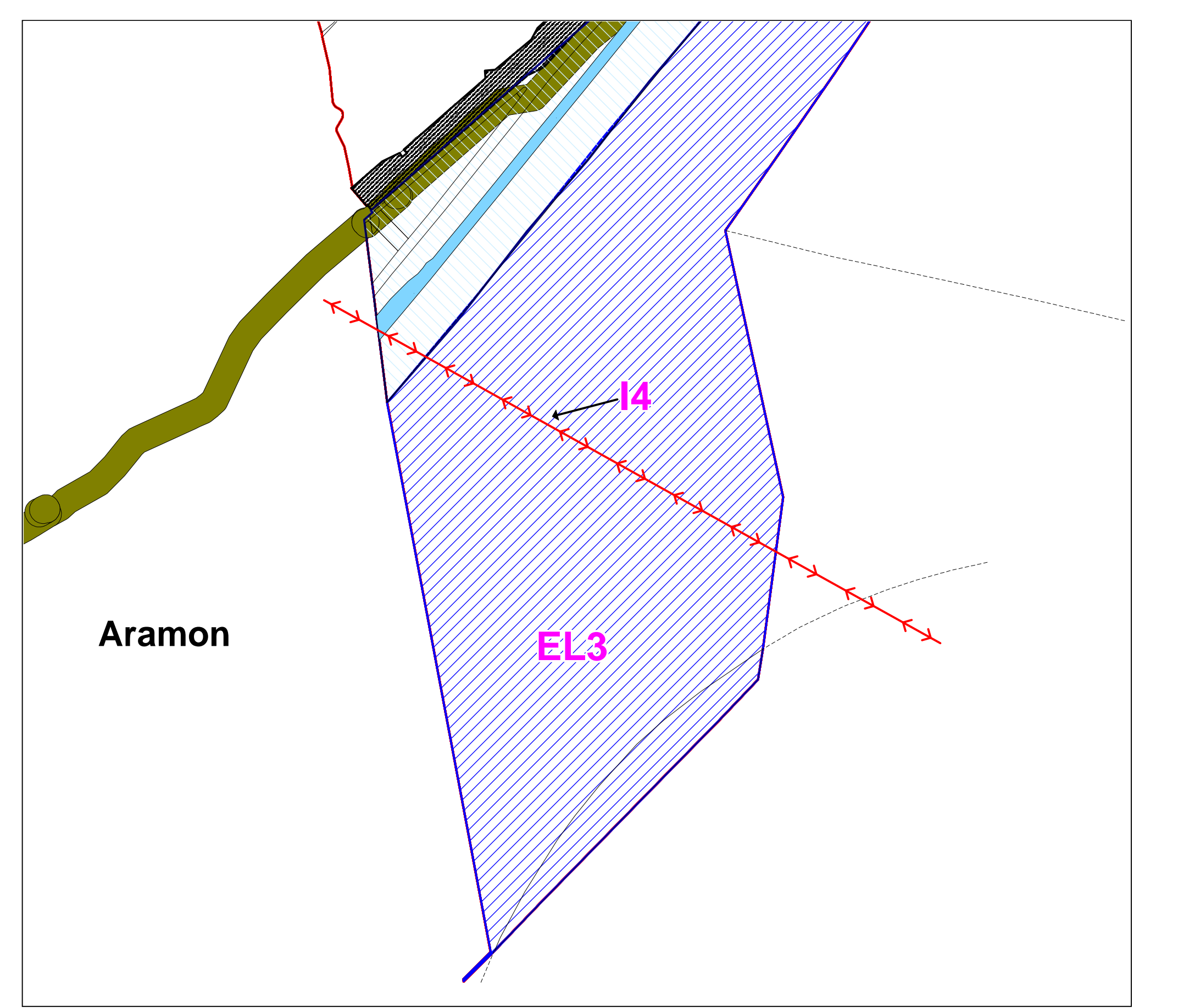
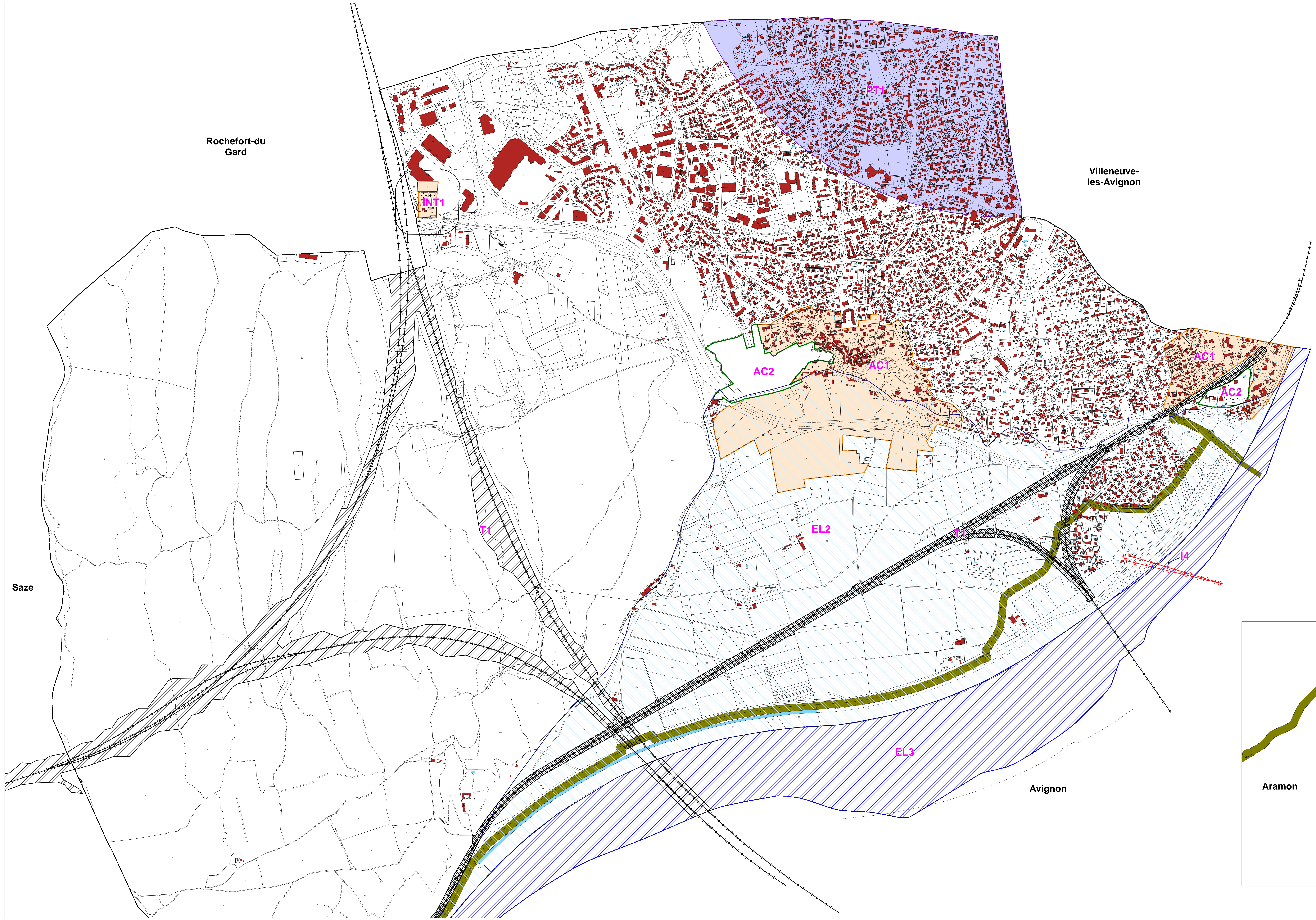
| Elaboration du PLU          | Prescription 01/11/2011 | Arrêt 18/12/2019 | Mise à jour n°1 du PLU        | Approbation 12/11/2020 |
|-----------------------------|-------------------------|------------------|-------------------------------|------------------------|
| Mise à jour n°1 du PLU      |                         |                  |                               | 30/04/2021             |
| Mise à jour n°2 du PLU      |                         |                  |                               | 03/02/2022             |
| Modification simplifiée n°1 |                         |                  | Mise à disposition 04/05/2022 | 07/07/2022             |
| Mise à jour n°3 du PLU      |                         |                  |                               | 30/09/2022             |

Pour la mise à jour n°3 du PLU  
Atelier d'Urbanisme Michel LACROZE et Stéphane VERRIER



**Légende**

- Servitude AC1 de protection des monuments historiques
  - \* Eglise (Murs d'enceinte et tour carrée du Presbytère)
  - \* Panorama du Rocher des Doms
- Servitude AC2 de protection des monuments naturels et sites
  - \* Domaine du Chêne Vert
  - \* Plateau rocheux et allées de platanes
- Servitude I4 relative au voisinage d'une ligne électrique aérienne ou souterraine
  - \* Ligne aérienne 400 000 volts - 2 circuits - PRIONNET (LE) - TAVEL - TORE SUPRA PLAN D'ORGON - TAVEL
  - \* Ligne aérienne 63 000 volts CHATEAURENARD - FONT D'IRAC
  - \* Ligne aérienne 63 000 volts COURTINE - FONT D'IRAC - CHAMPFLEURY
- Servitude T1 relative aux voies ferrées
  - \* Ligne n°800 000 (Villeneuve-lès-Avignon à Aramon)
  - \* Ligne n°824 000 (Rochefort à Saze)
  - \* Ligne LGV n°834 000 (LIGNES TGV)
- Servitude PT1 de protection des centres radioélectriques d'émission et de réception contre les obstacles
  - \* VILLENEUVE-LES-AVIGNON (Gard, n°ANFR: 030 014 0071)
- Servitude INT1 relative aux cimetières
- Servitude EL2 valant plan de prévention des risques naturels prévisibles
  - \* PSS Rhône
- Servitude EL3 de halage et marchepied
  - \* Rives du Rhône
- Servitude SUP prenant en compte la maîtrise des risques autour des canalisations de transport de gaz naturel ou assimilé, d'hydrocarbures et de produits chimiques



Rochefort-du Gard

Villeneuve-les-Avignon

Saze

Avignon

Aramon