

F  
A  
S  
C  
A  
N  
D  
R  
E  
S  
S  
E  
D  
E  
M  
V  
I  
E  
R  
S  
I  
S  
S  
E  
M  
E  
N  
T  
E  
A  
U  
D  
E  
S  
M  
I  
L  
L  
I  
E  
U  
X  
A  
M  
E  
N  
A  
G  
E  
M  
E  
N  
T  
I  
Y  
D  
D  
U  
R  
A  
B  
L  
E  
T  
E  
R  
R  
I  
T  
O  
R  
I  
A  
L  
E  
S  
Q  
U  
E  
R  
I  
S  
Q  
U  
E  
R  
I  
S  
Q  
U  
E  
R  
I  
S  
Q  
U  
E

Commune des Angles



# ETUDE DE ZONAGE ET DE REDUCTION DU RISQUE INONDATION A L'ECHELLE COMMUNALE

*Caractérisation de l'aléa par la méthode hydrogéomorphologique (Lot 1) et risque historique (Lot 2 - phase 1)*



Réf. CEREG Ingénierie - M 15051

Novembre 2016



MAITRE D'OUVRAGE

Commune des Angles

OBJET DE L'ÉTUDE

ETUDE DE ZONAGE ET DE REDUCTION DU RISQUE INONDATION A L'ECHELLE COMMUNALE

N° AFFAIRE

M 15051

INTITULE DU RAPPORT

*Caractérisation de l'aléa par la méthode hydrogéomorphologique (Lot 1) et risque historique (Lot 2 - phase 1)*

1	Novembre 2016	Fanny Bousquié		
<i>N° de Version</i>	<i>Date</i>	<i>Établi par</i>	<i>Vérifié par</i>	<i>Description des Modifications / Évolutions</i>



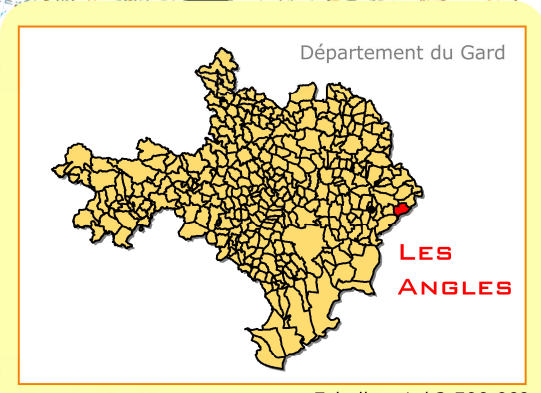
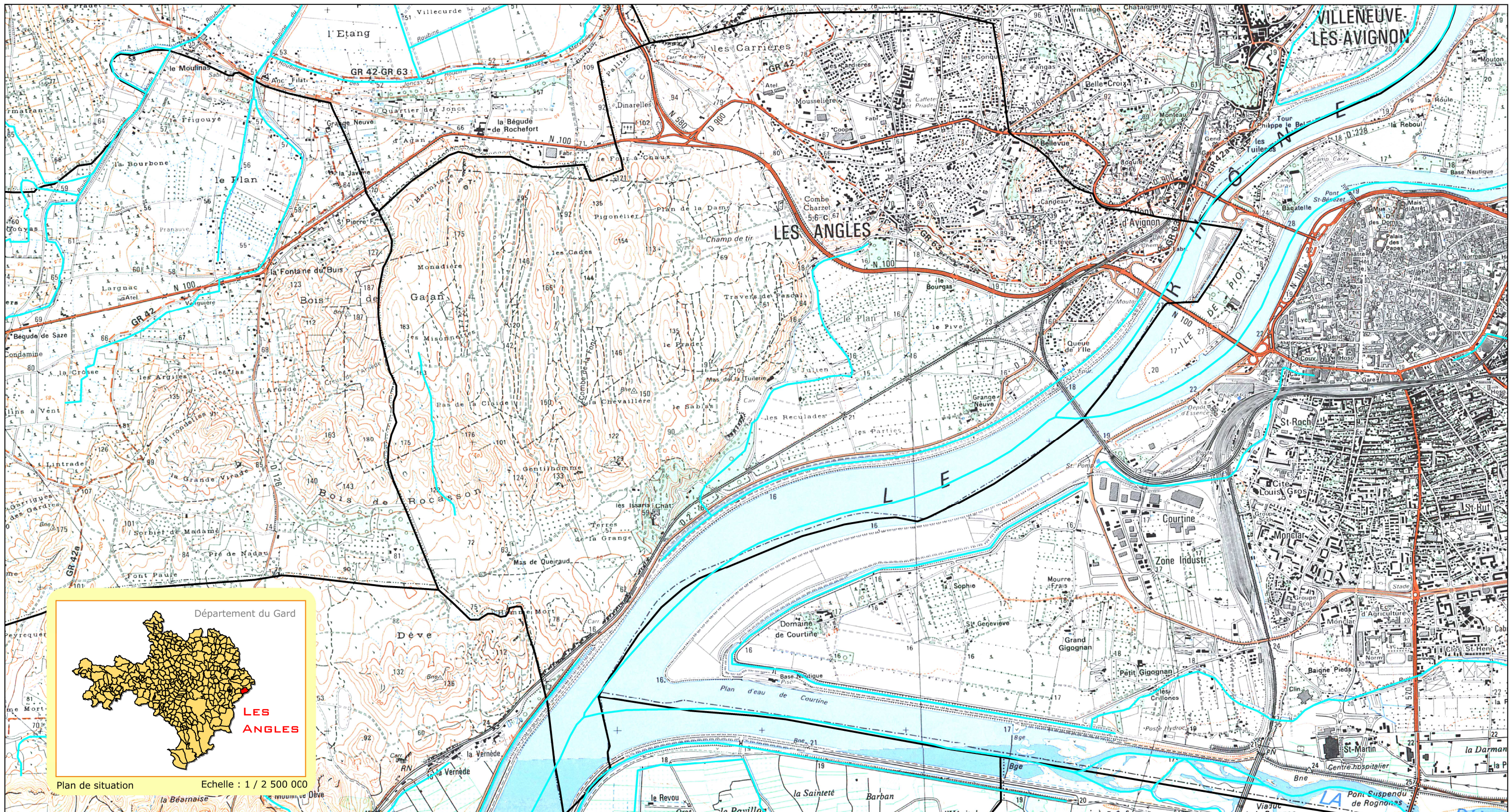
## TABLE DES MATIERES

Planche n°1 : Localisation géographique.....	4
Planche n°2 : Occupation des sols du territoire communal.....	5
Planche n°3 : Réseau hydrographique.....	6
Planche n°4 : Localisation des témoignages de niveaux de Plus Hautes Eaux (PHE) pour l'épisode de 2002.....	7
Planche n°5 : Plan des réseaux d'assainissement pluvial.....	8
Planche n°6 : Bassins versants .....	9
Planche n°7 : Bassins versants et occupation des sols .....	10
Planche n°8 : Zonage au sens PPRI et typologie des Enjeux.....	11
Planche n°9 : Premier croisement aléa - enjeux.....	12
Planche n°10 : Enveloppe hydrogéomorphologique.....	13



### Localisation géographique de la zone d'étude

Source : fonds de carte IGN



Plan de situation Echelle : 1 / 2 500 000

#### LEGENDE

- Réseau hydrographique principal
- Limite communale



Echelle :

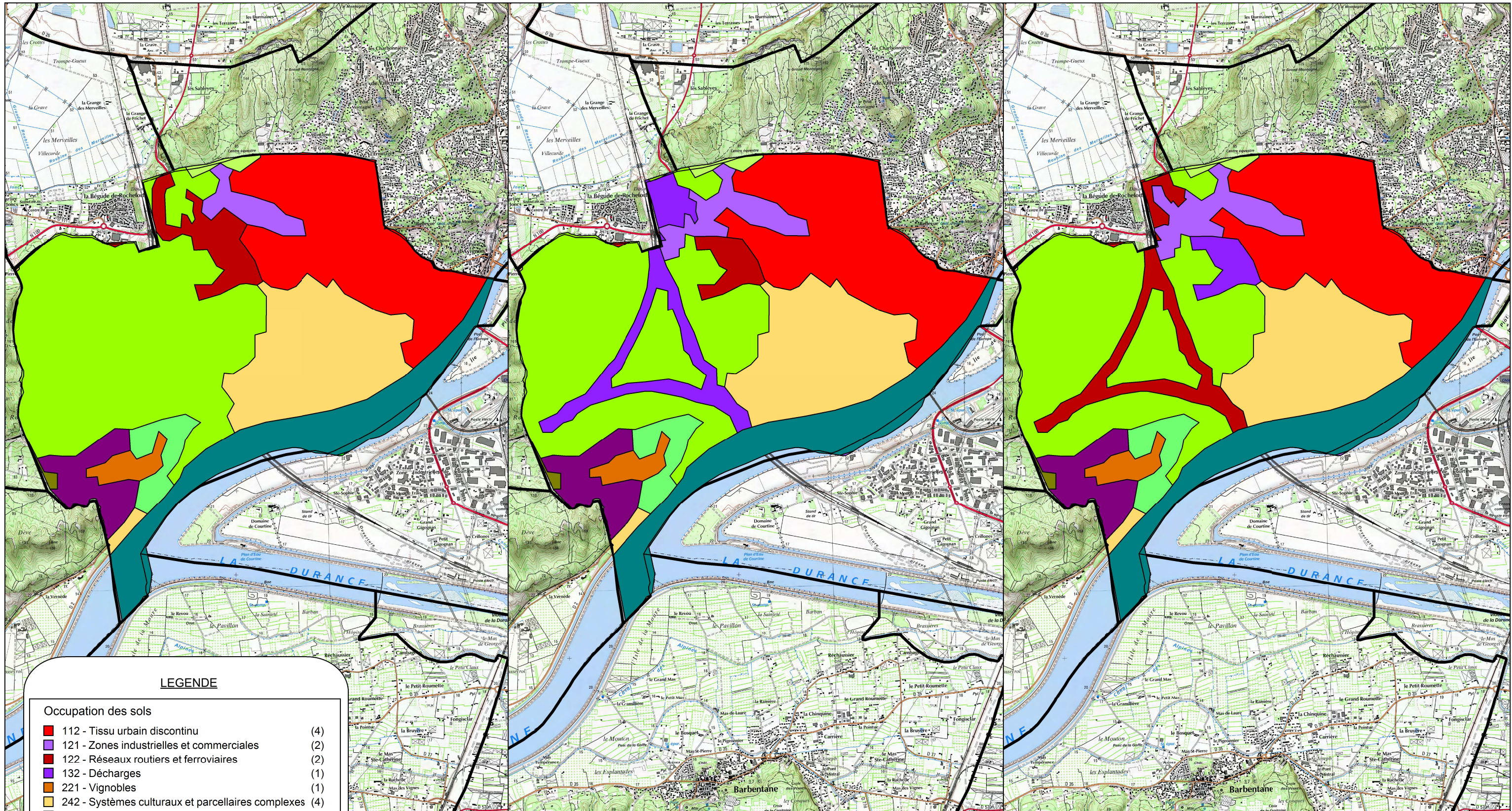
1 / 40 000

0 800 m



Evolution de l'occupation des sols du territoire communal

Source : fonds de carte IGN



LEGENDE

Occupation des sols

- 112 - Tissu urbain discontinu (4)
- 121 - Zones industrielles et commerciales (2)
- 122 - Réseaux routiers et ferroviaires (2)
- 132 - Décharges (1)
- 221 - Vignobles (1)
- 242 - Systèmes cultureux et parcellaires complexes (4)
- 311 - Forêts de feuillus (8)
- 312 - Forêts de conifères (1)
- 313 - Forêts mélangées (2)
- 323 - Végétation sclérophylle (2)
- 324 - Forêts et végétation arbustive en mutation (1)
- 511 - cours et voies d'eau (5)



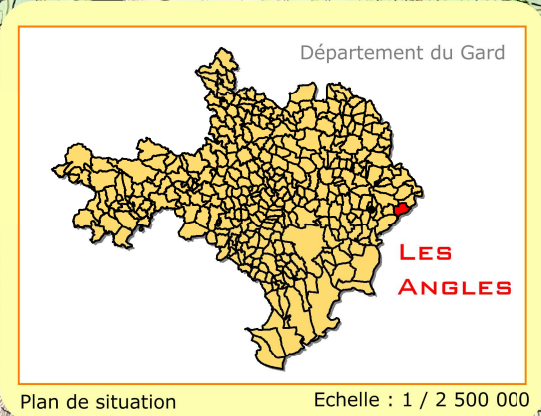
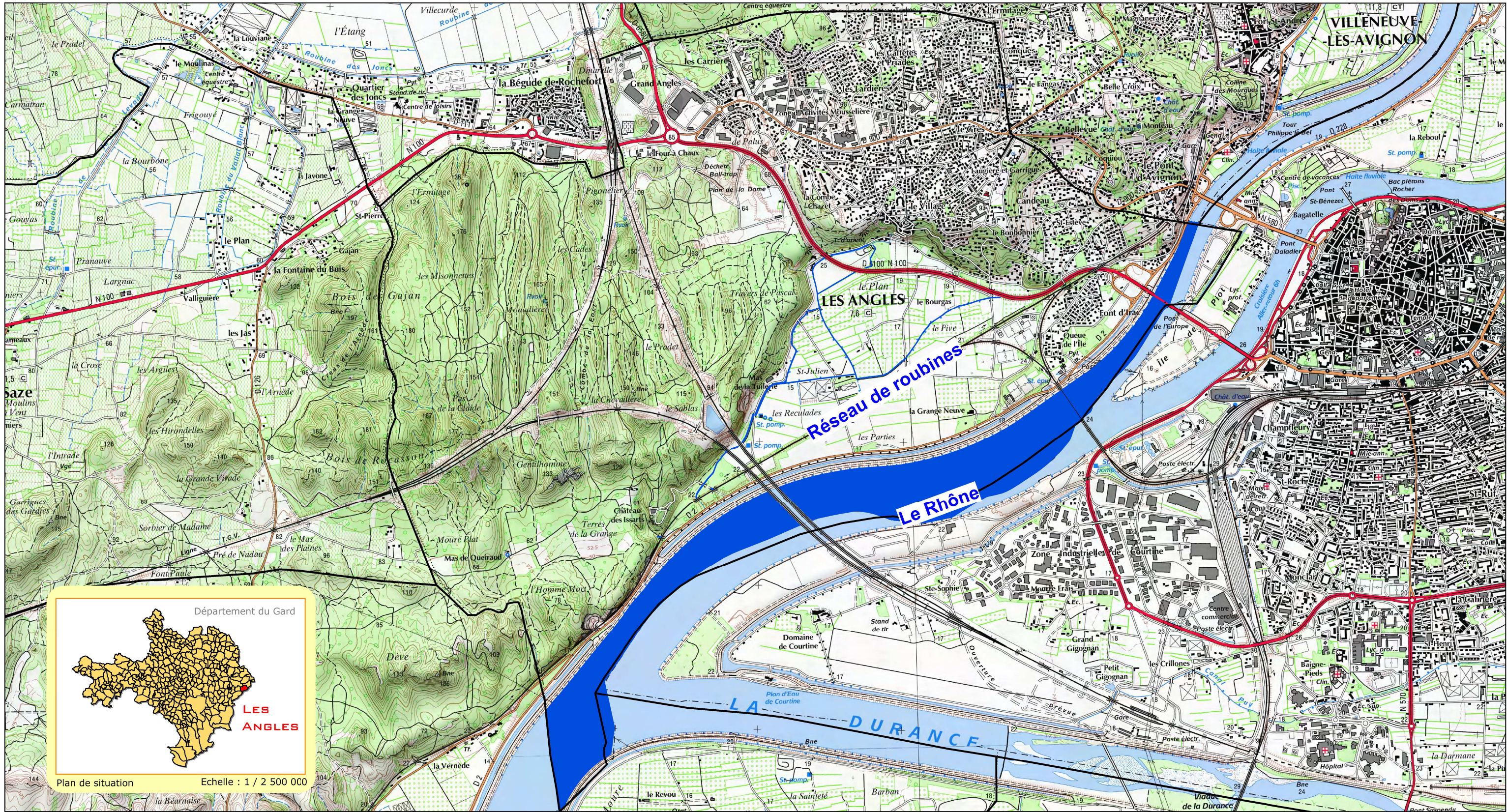
Echelle :

1 / 22 000





# Réseau hydrographique



### LEGENDE

- Réseau hydrographique principal
- Limite communale



Echelle :

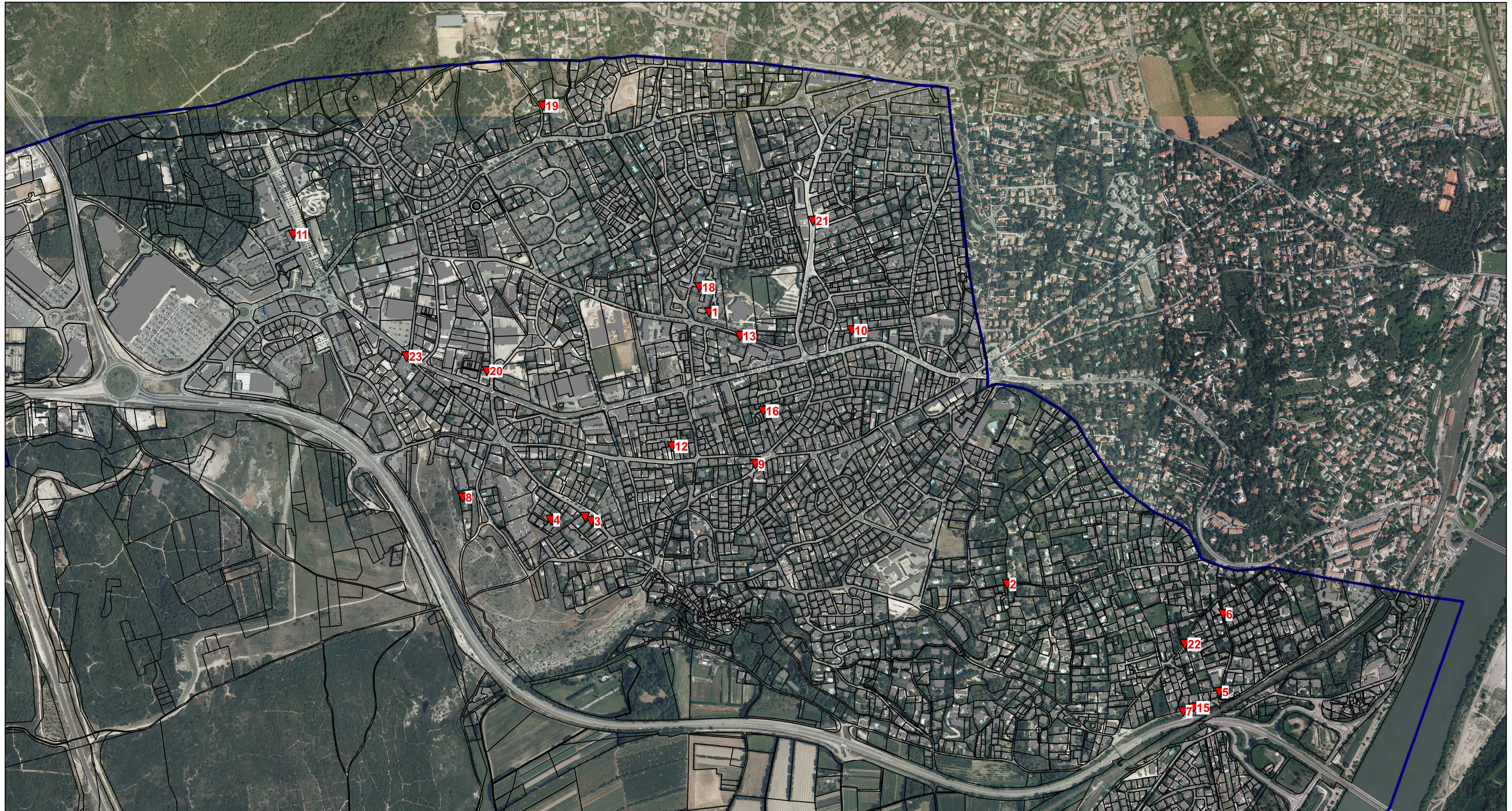
1 / 40 000





**Localisation des témoignages de niveau de Plus Hautes Eaux (PHE) pour l'épisode de septembre 2002**

Source : fonds de carte IGN



LEGENDE

▼ Plus Hautes Eaux (témoignages)



Echelle :  
1 / 15 000  
0 300 m



DEPARTEMENT du Gard

Commune des Angles

Etude de zonage et de réduction du risque inondation à l'échelle communale


PHASE 1  PHASE 2  PHASE 3  PHASE 4

### Réseau pluvial

Éléments

- Fixé en terre
- Canalisation
- Regard
- Bassin de rétention
- Réseau hydrographique

1:50000



Source: Service de l'eau de la commune

21/01/2018	Phase 1	A	Fanny Buisson	Asseline Prunier
------------	---------	---	---------------	------------------

DATE	RAPPORT	INDICE - VERSION	MODIFIE PAR	VERIFIE PAR
			M15051	5



Etudes - Maîtrise d'œuvre  
Assainissement - APD - Hydraulique  
Environnement - Assainissement - Air - Eau

100 Avenue France de Saint-Denis  
37000 Tours Cedex 02  
Tél : 02 47 84 12 00  
Fax : 02 47 84 12 01  
Email : [assainissement@cerreg.com](mailto:assainissement@cerreg.com)

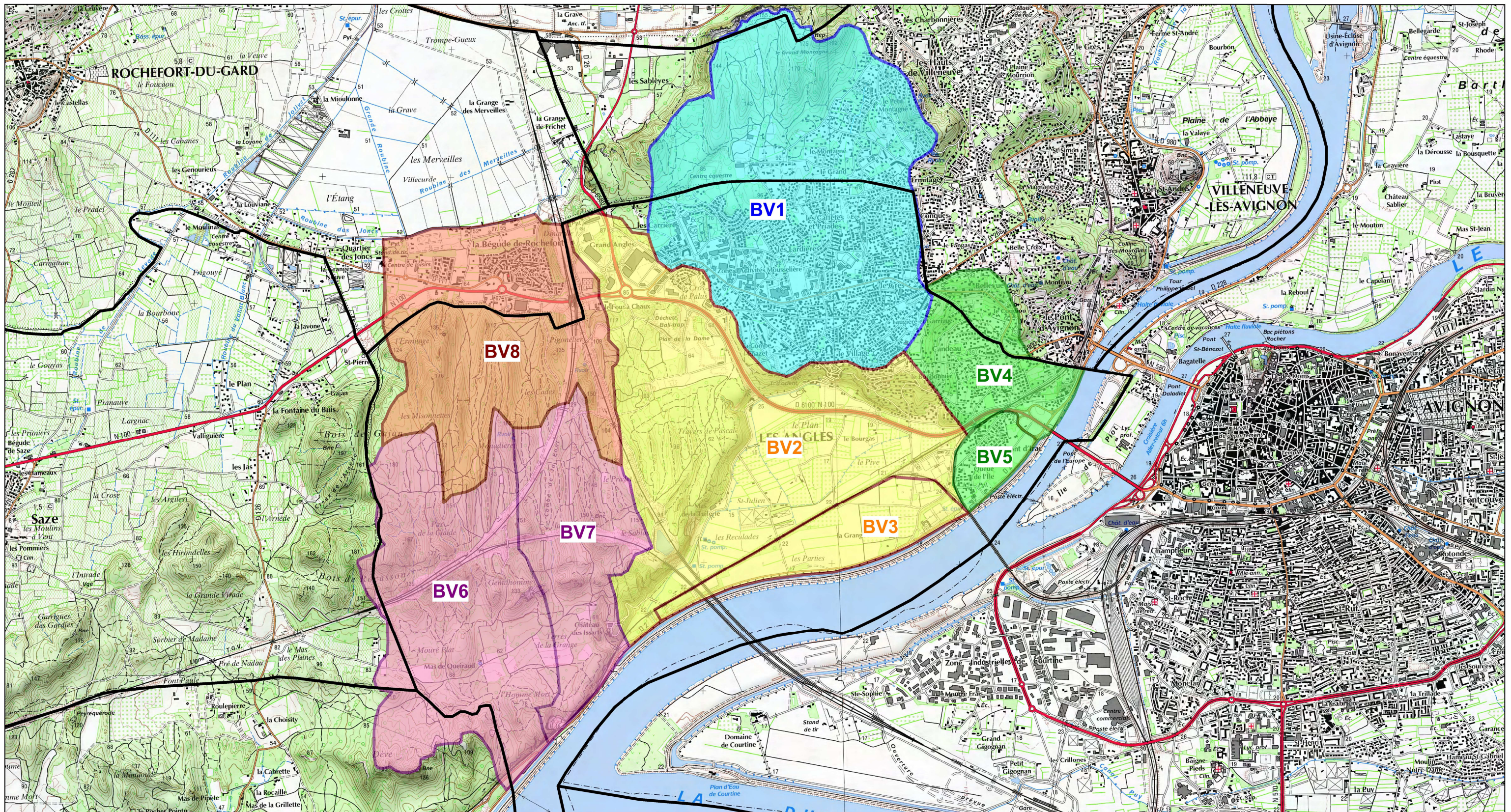
M15051  
0 300 m  
Echelle : 1 / 15 000







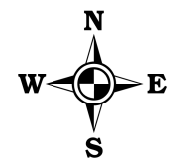
### Bassins versants

Source : fonds de carte IGN



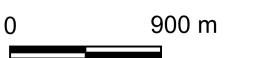
**LEGENDE**

-  Délimitation des bassins versants
-  Limite communale



Echelle :

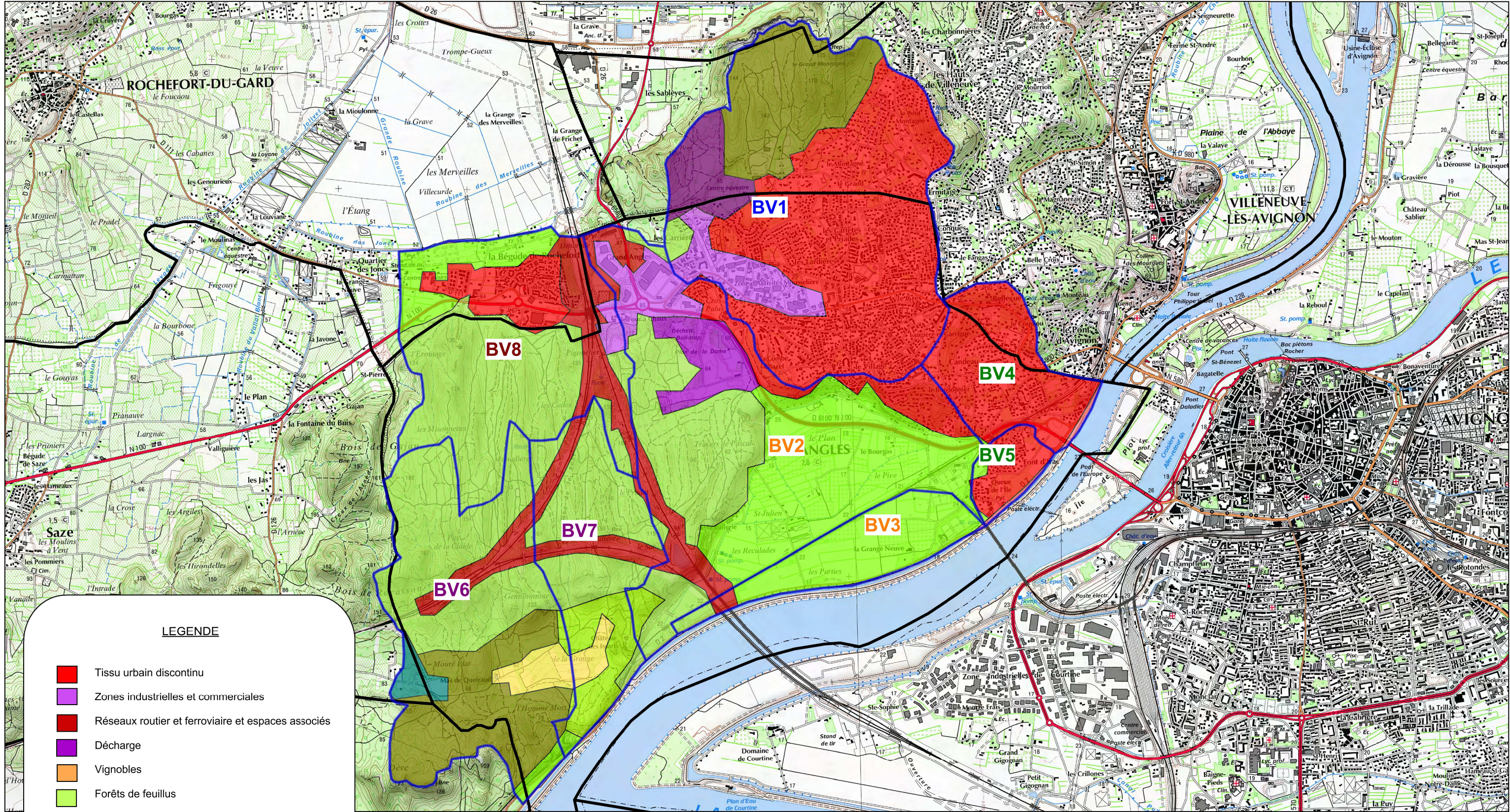
1 / 45 000





**Bassins versants et occupations des sols**

Source : fonds de carte IGN



**LEGENDE**

- Tissu urbain discontinu
- Zones industrielles et commerciales
- Réseaux routier et ferroviaire et espaces associés
- Décharge
- Vignobles
- Forêts de feuillus
- Végétation sclérophylle
- Forêt et végétation arbustive en mutation
- Forêt de conifères
- Systèmes culturaux
- Forêts mélangées



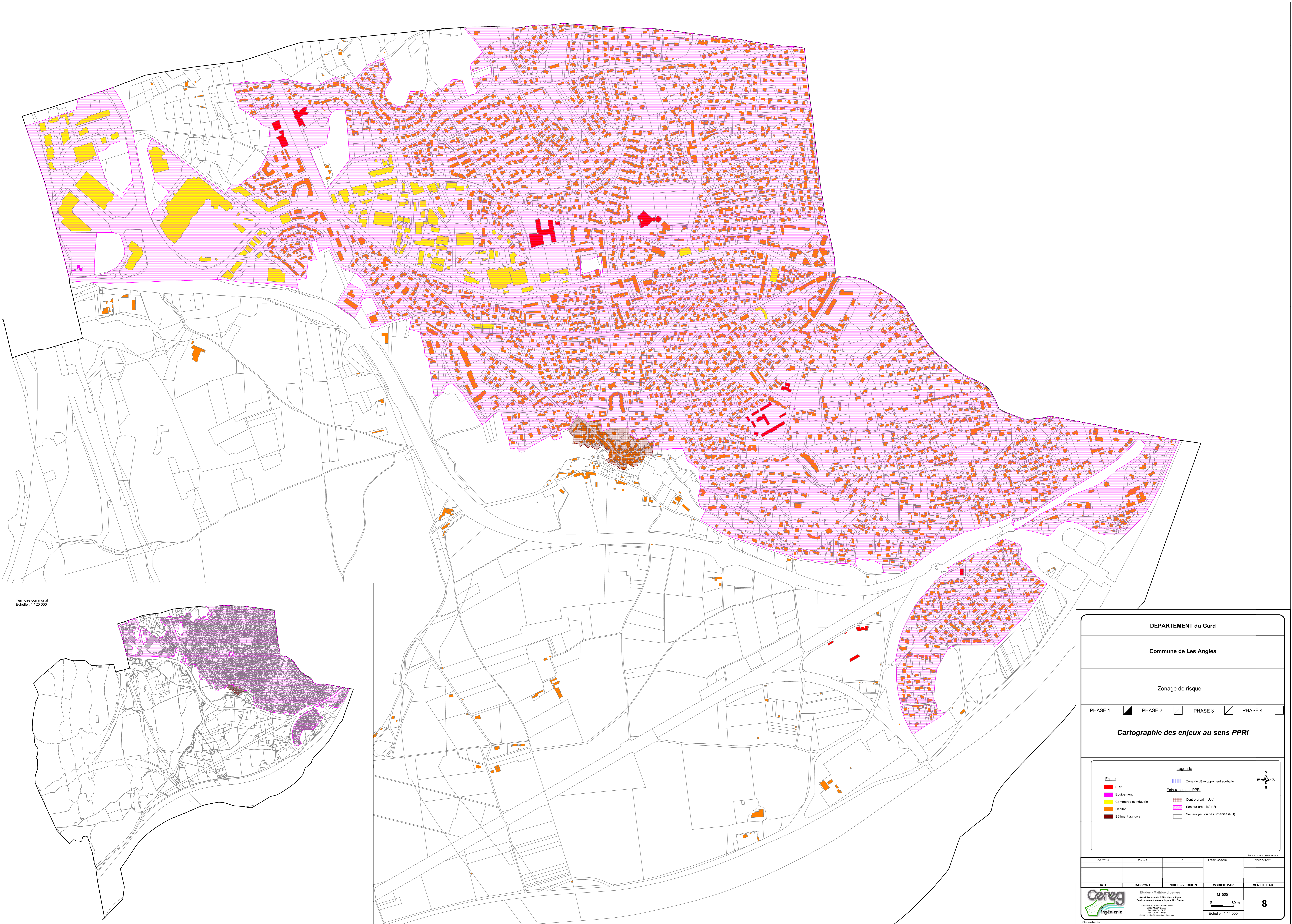
Echelle :

1 / 45 000

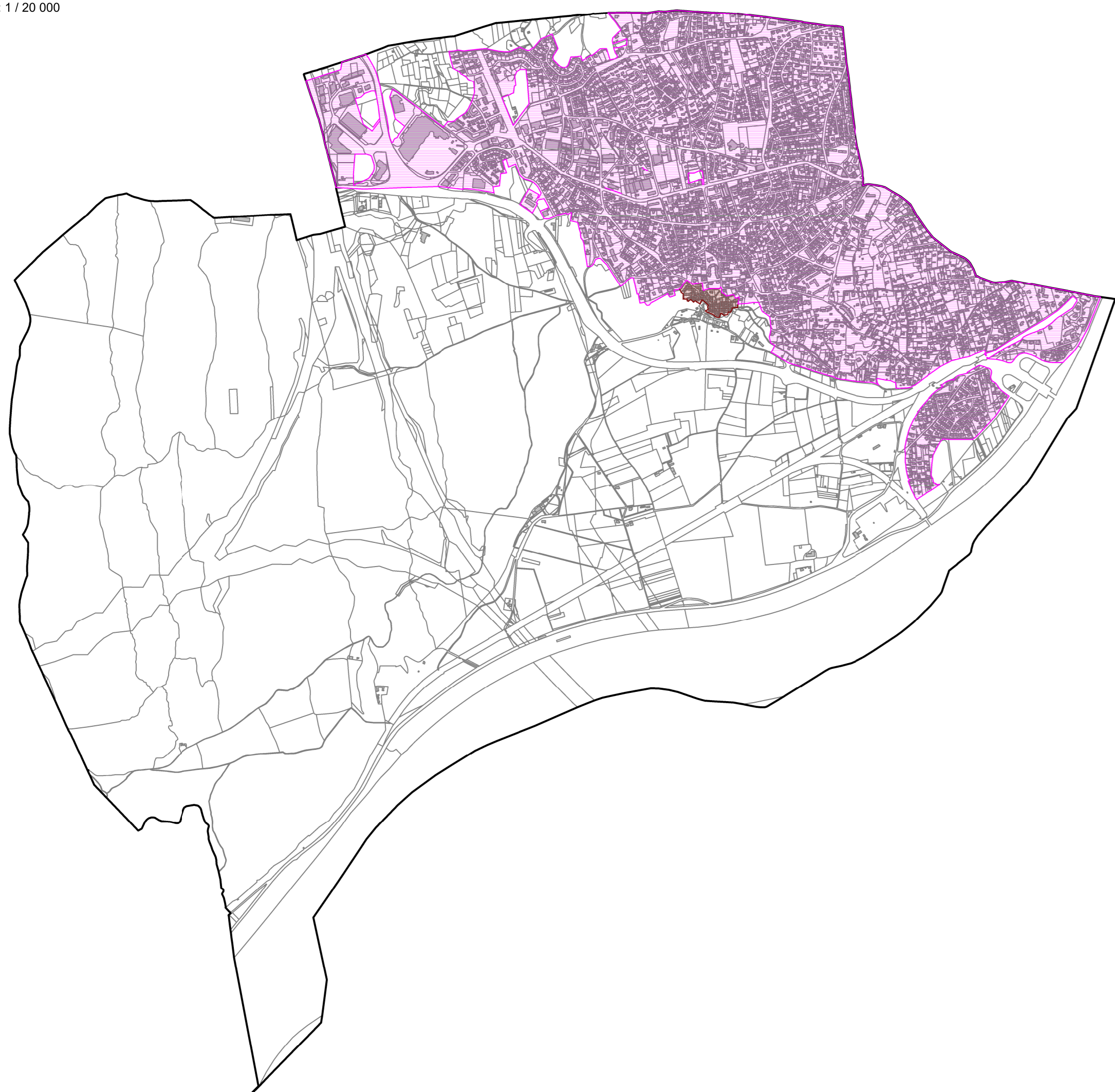
0 900 m







Territoire communal  
Echelle : 1 / 20 000



**DEPARTEMENT du Gard**

**Commune de Les Angles**

Zonage de risque

PHASE 1  PHASE 2  PHASE 3  PHASE 4

**Cartographie des enjeux au sens PPRI**

Légende	
<b>Enjeux</b>	<b>Enjeux au sens PPRI</b>
■ ERP	■ Zone de développement soustraite
■ Equipement	■ Centre urbain (CU)
■ Commerce et industrie	■ Secteur urbain (U)
■ Habitat	■ Secteur peu ou pas urbanisé (NU)
■ Bâtiment agricole	■

N  
W E  
S

25/01/2018	Phase 1	A	Silvan Schneider	Albino Pater
DATE	RAPPORT	INDICE - VERSION	MODIFIE PAR	VERIFIE PAR

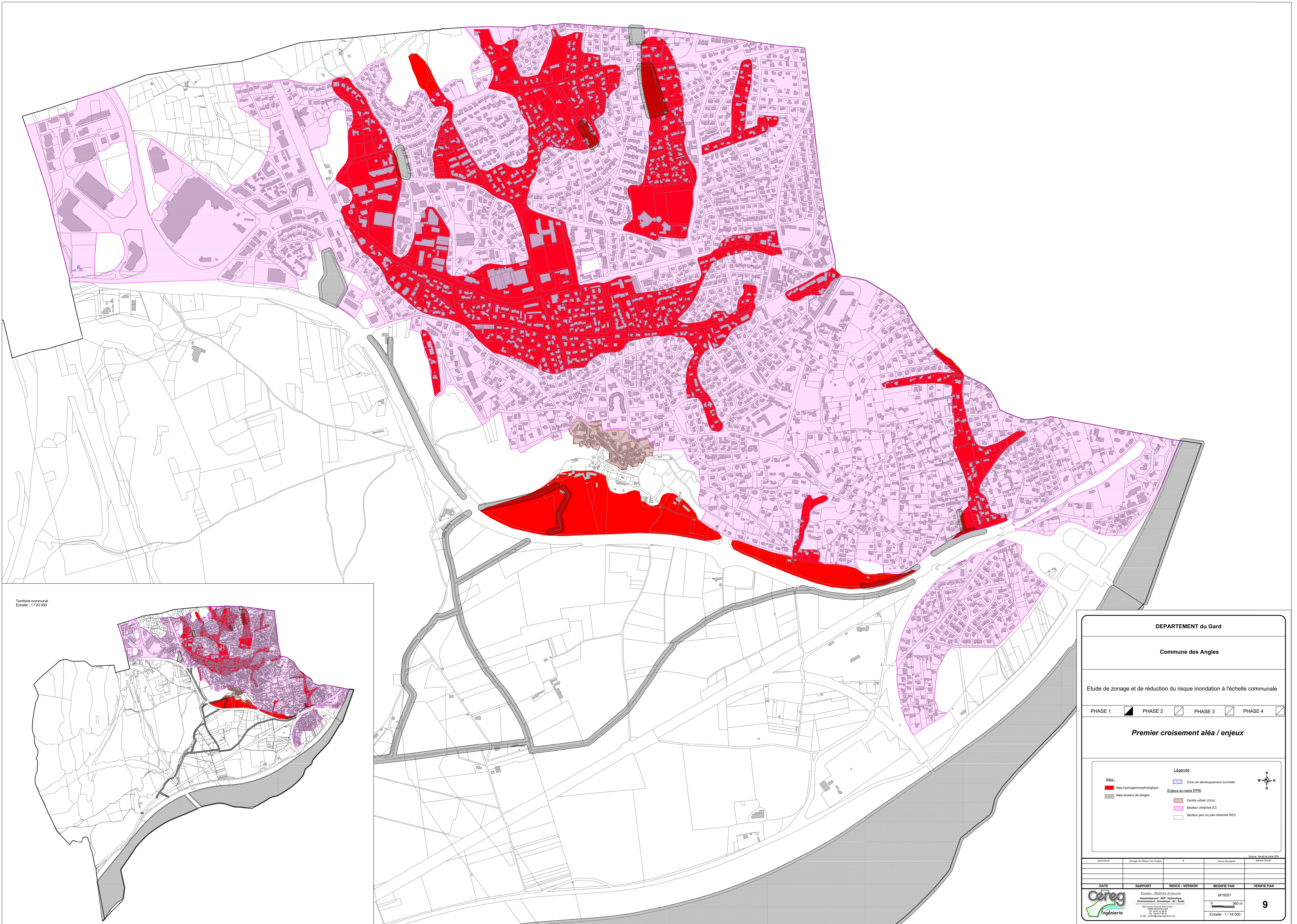
**Cereg** Etudes - Mathématiques d'Environnement - ASP - Hydraulique - Environnement - Aménagement - Art - Santé

**Ingénierie**

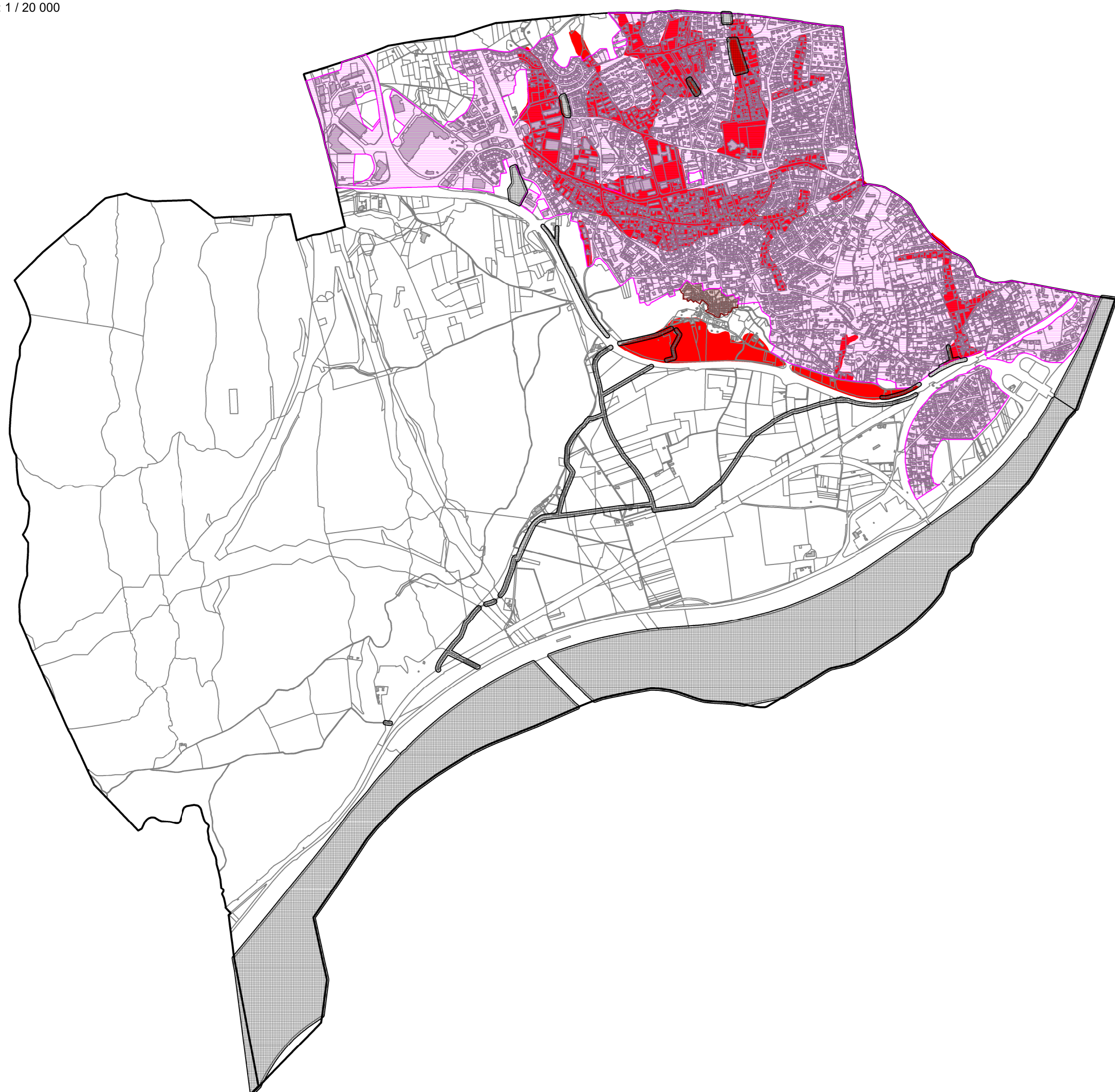
M15051  
0 50 m  
Echelle : 1 / 4 000

**8**



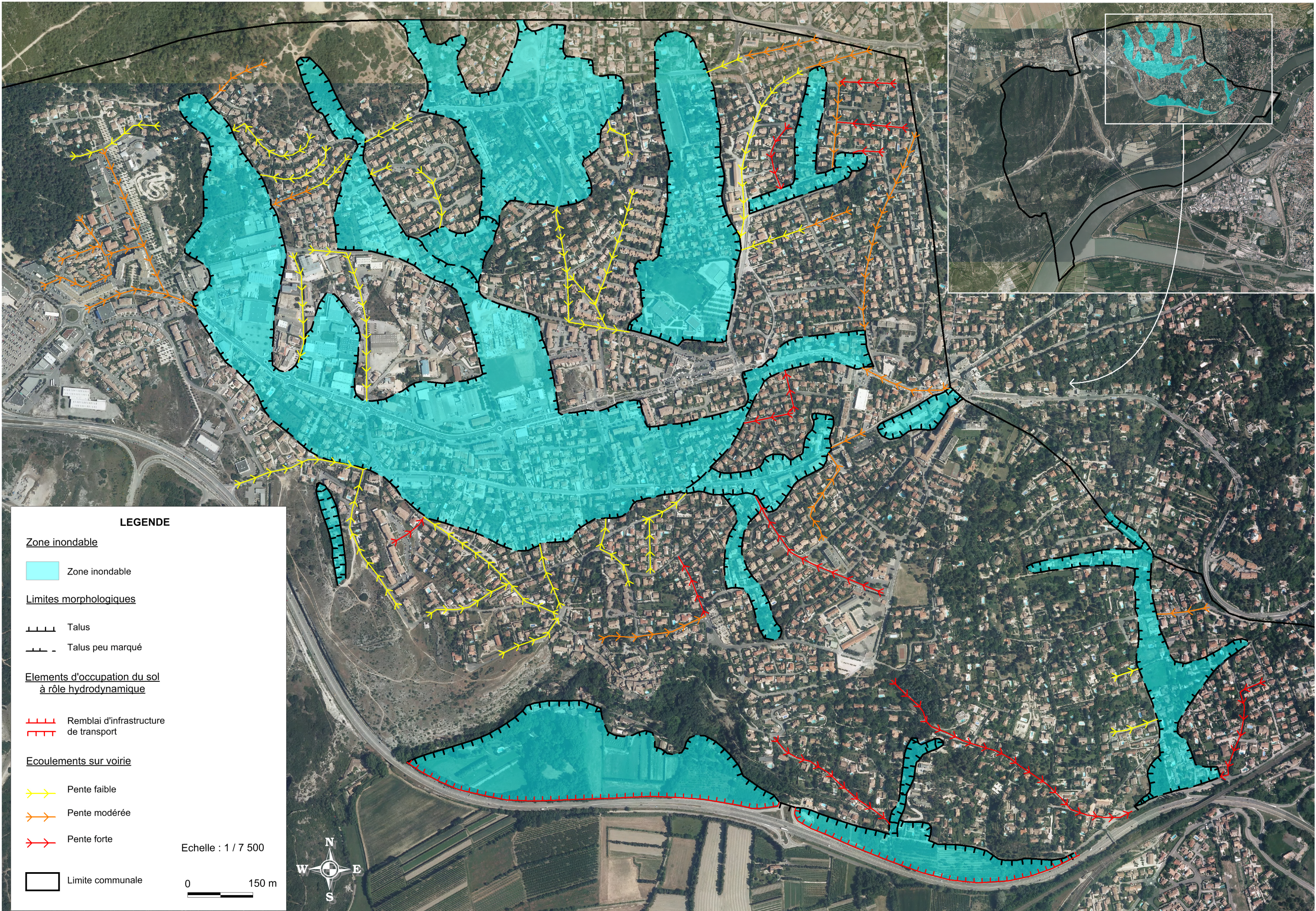


Territoire communal  
Echelle : 1 / 20 000



<b>DEPARTEMENT du Gard</b>								
<b>Commune des Angles</b>								
Etude de zonage et de réduction du risque inondation à l'échelle communale								
PHASE 1	<input checked="" type="checkbox"/>	PHASE 2	<input type="checkbox"/>	PHASE 3	<input type="checkbox"/>	PHASE 4	<input type="checkbox"/>	
<b>Premier croisement aléa / enjeux</b>								
<b>Aléa</b> Aléa hydrogeomorphologique Aléa érosion de berges				<b>Enjeux au sens PPRi</b> Zone de développement soustraite Centre urbain (CU) Secteur urbain (U) Secteur peu ou pas urbanisé (NU)				
Source : Vektis de carte IGN								
2010/2016	Zonage de Risque Les Angles	A	Fonction Risque	Aléa				
DATE	RAPPORT	INDICE / VERSION	MODIFIÉ PAR	VERIFIÉ PAR				
				Etudes - Mathématiques Asséssement - AEP - Hydraulique Environnement - Aménagement - Air - Santé 100 Avenue de la République 34090 LES ANGES Tel : 04 67 61 61 61 Fax : 04 67 61 61 62 Email : cereq@ingenerie.com		M19051 0 300 m Echelle : 1 / 18 000		
				<b>9</b>				





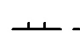
**LEGENDE**

Zone inondable


 Zone inondable

Limites morphologiques


 Talus

 Talus peu marqué


Elements d'occupation du sol à rôle hydrodynamique

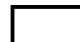
 Remblai d'infrastructure de transport

Ecoulements sur voirie

 Pente faible

 Pente modérée

 Pente forte

 Limite communale

Echelle : 1 / 7 500

0 150 m

